

藍花蟹捕撈規定

西海岸地區



本規定旨在確保西海岸地區的蟹類種群可以永續生存。

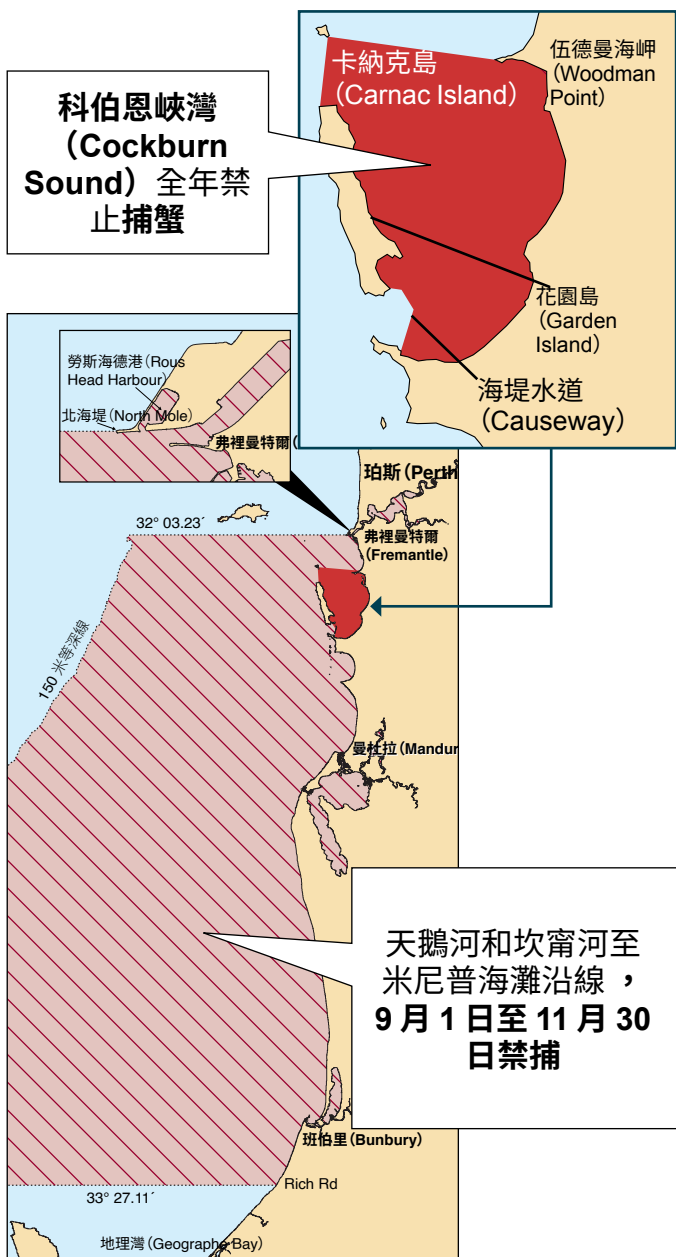
請注意：

-  **科伯恩峽灣 (Cockburn Sound)：** 全年禁止捕蟹，直至另行通知。
-  **天鵝河 (Swan River) 和坎寧河 (Canning River) 至米尼普海灘 (Minninup Beach) 沿線 - Rich Rd，班伯里 (Bunbury) 以南 15 公里)：** 一律禁止捕蟹 9 月 1 日至 11 月 30 日。包括該地帶的所有水域、河流和河口。

內容

西海岸地區螃蟹禁捕規定	1
每日限捕數量	2
船隻休閒捕撈許可證 (RFBL)	2
最小尺寸限制 127 毫米	3
船上限量 (船上限捕量)	3
立即放歸	4
生蟹	4
識別方法	5
獲准的捕蟹裝置	6
毒物警告	8

西海岸地區螃蟹禁捕規定



每日限捕數量

天鵝河和坎寧河：
每人每天限捕 **5** 隻蟹。

地理灣 (Geographe Bay)：
每人每天不可超出 **10** 隻，其中最多 **5** 隻雌蟹。

其他區域：
每人每天限捕 **10** 隻蟹。

不得為他人捕蟹。仔細計算你的漁獲量，嚴格執行漁獲量的限制，以保護繁殖的種群，所以一旦你達到你的極限，就停止捕魚。高等級捕撈（捕撈螃蟹後丟棄）會給螃蟹種群帶來壓力，因為被丟棄的動物可能會死亡。



船隻休閒捕撈許可證 (RFBL)

凡駕駛機動船隻捕蟹或前往捕撈地點，船上至少要有一人持有 RFBL 許可證。您可以從我們的網站或辦事處購買 RFBL 許可證。

最小尺寸限制 127 毫米

一旦螃蟹進入你的捕魚袋、箱子或桶，就被視為你的漁獲。立即測量和計算你的撷取量。不要等到回到岸上。

每隻蟹都要從蟹殼的兩個尖刺端測量最寬部位。要用從漁具店購買的蟹尺精確測量。用飲料罐、直尺等其他方式測量均有可能導致誤差。



船上限量（船上限捕量）

船上載有 2 人或以上持證人員，每船限捕 **20** 隻；在天鵝河和坎寧河需 4 人或以上持證，可捕 20 隻。地理灣每船限捕 20 隻，其中雌蟹不可超過 10 隻。如果船上只有一人持證，則一天可帶走的螃蟹數量以該地區的每袋螃蟹限捕量為準。

立即放歸

捕撈到的幼蟹或抱卵雌蟹須立即放歸水中，然後才能捕撈其他螃蟹。

抱卵雌蟹

必須放歸水中



抱卵（帶卵）雌蟹腹部有一團海綿狀的蟹卵，萬一捕撈須立刻放回水中。

要歸還用辱斗網撈取的螃蟹，將辱斗放回水中，讓螃蟹釋放。如果使用落網，在拉動下一個落網之前，必須將大小過小或帶漿的螃蟹送回。不要投擲螃蟹，應輕輕地、快速地將它們放回水中。



保留此類螃蟹屬於違法行為，最高可處以5,000元罰款（再加強制性處罰）。

生蟹

除非準備立即食用，所有生蟹都必須保持形體完整。

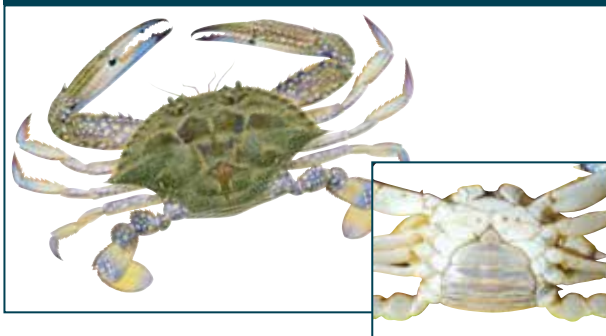
識別方法

雄藍花蟹比雌蟹稍大、色彩較多，蟹腳和蟹鉗都呈深藍色。雌蟹殼為斑駁的棕色。辨別藍花蟹雄雌最簡單的方法是翻轉查看 V 型腹瓣——雄蟹腹瓣又窄又尖，雌蟹的腹瓣又寬又圓。

雄蟹



雌蟹



獲准的捕蟹裝置

只能徒手捉捕螃蟹，或用掌上型鐵絲撈網、塑膠撈網或蟹籠撈捕，或用掌上型鐵絲鈍鉤釣捕。不得使用會刺傷螃蟹的釣鉤。

撈網須呈碗狀，用堅硬鐵絲網製成，不會纏繞螃蟹。撈網內徑不得大於375毫米，深度不得超過210毫米。

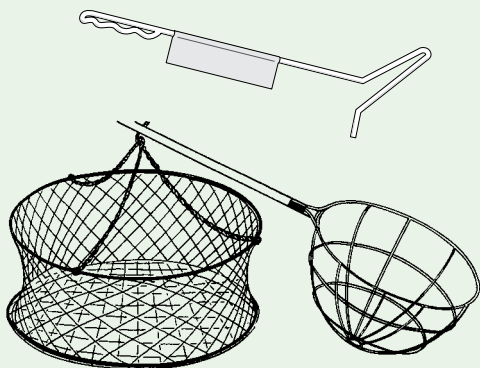
蟹籠直徑不得超過 1.5米。無論船上載人多少，每人或每船的蟹籠數量不得超過 10 個。

允許潛水捕蟹。

採用漁網、對蝦拖網或抄網等其他方式捕蟹均屬違法行為——以此捕捉到的螃蟹必須放歸水中。禁止使用蟹耙。

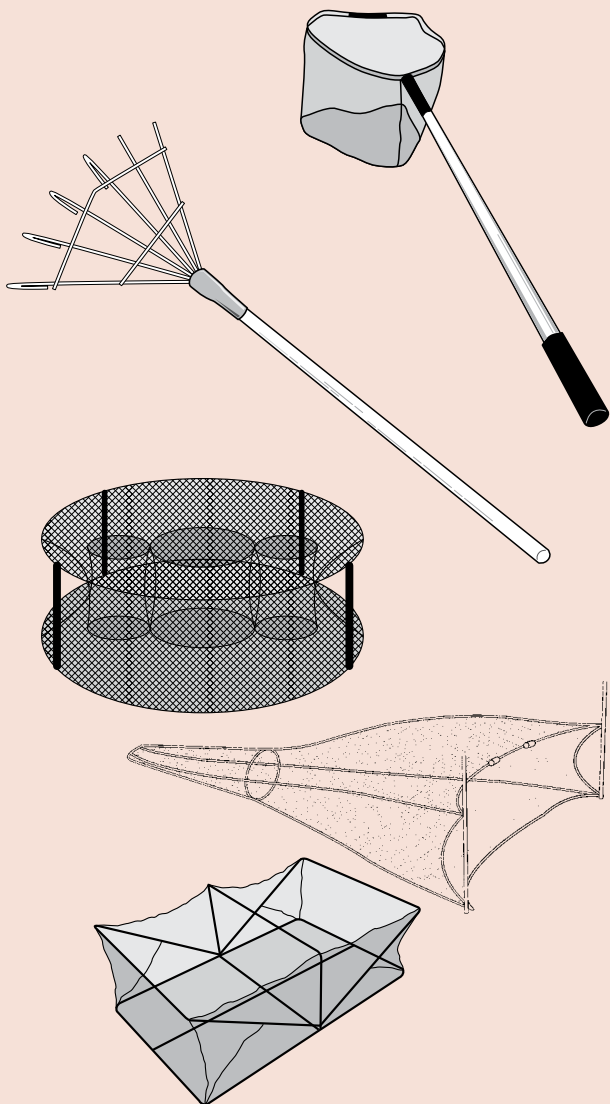
合法:

鋼絲鉤、拉網或舀網



非法的：

捕蟹耙，登陸網、
商業類別的圓形陷阱，漁網、
蝦拖網或浸泡網



毒物警告



亞歷山大赤潮藻 (Alexandrium) 會造成嚴重的公共衛生問題。若是天鵝河和坎寧河捕獲的藍花蟹，建議在冷凍、烹煮或食用之前，去除頂殼、內臟（深黃部分）和鰓。掃描二維碼，了解如何正確清洗螃蟹。



欲了解更多資訊，請造訪
[visit fish.wa.gov.au/alerts](http://fish.wa.gov.au/alerts)

亞歷山大赤潮藻造成的毒性藻華事件在天鵝河和坎寧河較為嚴重，可能每年爆發。它會產生一種麻痹貝類毒素 (PST)，並在甲殼類和貝類體內積累。

烹煮或冷凍整只螃蟹不會破壞毒素。除非打算立即食用，所有螃蟹必須整隻上岸帶回家中*。

* “家” 是指《1995年魚類資源管理條例》(the Fish Resources Management Regulations 1995) 第3條規定的主要居住地。



重要免責聲明

因疏忽、使用或發佈本出版物資訊或其中任何部分而引起的任何問題，澳洲基礎產業與地區發展署行政總監及西澳概不負責。

©西澳基礎產業與地區發展署2022年版權所有



掃描QR 碼瞭解最新捕蟹規定
(多種語言版本)。



簡體中文



他加祿語 (菲律賓語)



繁體中文



泰國



印度尼西亞語



越南語



卡倫語



英語

聯絡我們

1300 374 731 (1300 DPIRD1)

enquiries@dpird.wa.gov.au

如需瞭解捕撈規定、許可證等最新資訊，請在捕釣前訪問fish.wa.gov.au/recfishing或聯絡當地的DPIRD 辦事處。

dpird.wa.gov.au

ABN: 18 951 343 745

FISHWATCH



REPORT
▶ Illegal fishing
▶ Pests and diseases
▶ Fish kills

1800-815-507
24 HOUR REPORTING



掃一掃在
線舉報